

# Relatório Gestão de Risco de Crédito

Anual/2022

## **1. Introdução**

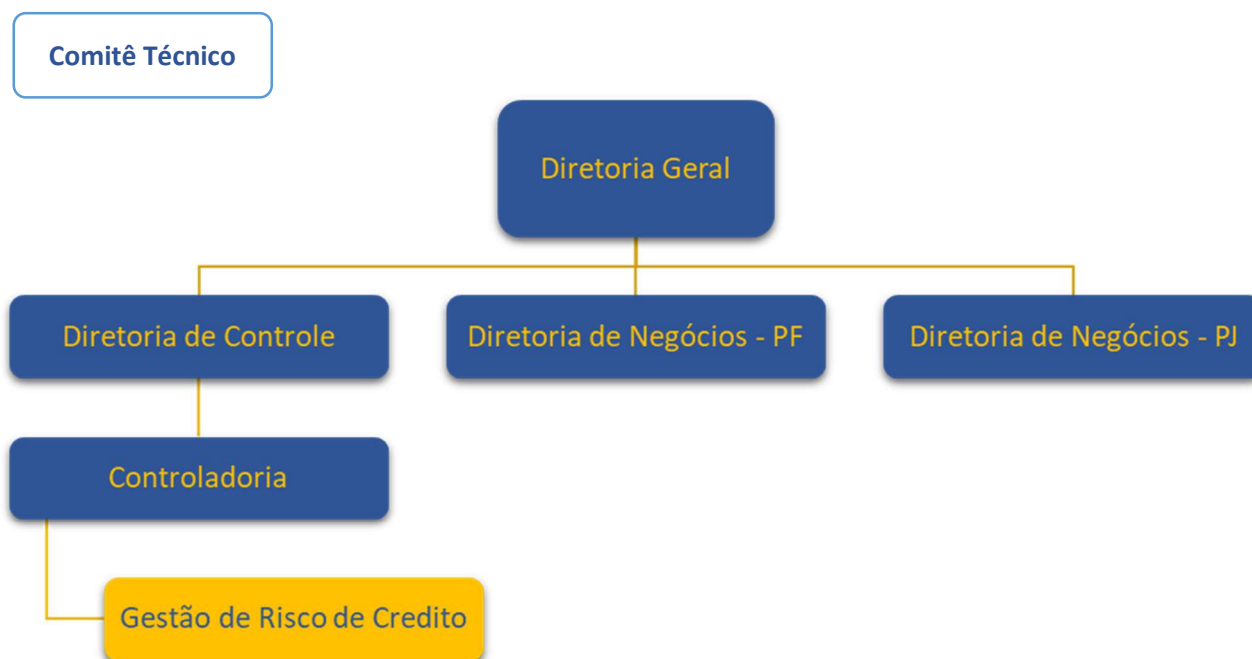
Em atendimento a Resolução 4.745 que dispõe sobre a implementação de estrutura de gerenciamento do risco de crédito e pelo modelo operacional da SF3 que atua com diretrizes em conformidade com boas práticas de mercado preventivas e de contingência, evidência neste relatório de acesso público sua estrutura.

Entende-se por risco de crédito a possibilidade de ocorrência de perdas associados ao não cumprimento pelo tomador ou contraparte de suas respectivas obrigações financeiras nos termos pactuados, à desvalorização de contrato de crédito decorrente de deterioração na classificação de risco do tomador, à redução de ganhos ou remunerações, às vantagens concedidas na renegociação e aos custos de recuperação.

## **2. Estrutura de Gestão de Crédito**

A SF3 por meio dos seus gestores observará nas operações de crédito o cumprimento de requisitos consistentes com as Políticas e Normas de Crédito visando a mitigação dos riscos com ações preventivas.

Abaixo o organograma, sendo:



### 3. Responsabilidades

#### 3.1 Diretoria:

- Gestão de riscos da Instituição;
- Avaliação periódica dos riscos e potenciais impactos; e
- Aprovação de metodologias e ferramentas de medição.

#### 3.2 Áreas de Crédito:

- Análise, enquadramento e aprovação das propostas de acordo com a Política de Crédito.

#### 3.3 Estrutura de Risco:

- Operacionalização dos procedimentos, ferramentas, limites e parâmetros de gestão de risco para todos os produtos, atividades, processos e sistemas considerados relevantes;

#### 3.4 Auditoria Interna:

- Responsável pela realização de verificações independentes para avaliar a eficácia do gerenciamento de riscos corporativos, como também o cumprimento da política e dos procedimentos relativos ao assunto.

## 4. Metodologia de Gerenciamento

### Limites e Monitoramento: controle e mitigação de risco de crédito

Os limites e métodos de monitoramento são definidos pela Diretoria de acordo com a estratégia da SF3 para gestão do risco de crédito.

### Identificação dos riscos

A SF3 manterá adequado entendimento e visualização dos riscos associados ao negócio, de forma que qualquer fato que possa interferir adversamente no seu desempenho seja identificado e tratado adequadamente, considerando tanto os riscos já existentes quanto os potenciais riscos.

### Testes de estresse

Simulação de condições extremas (testes de estresse) são realizados quando a Diretoria entende como necessário para estabelecer ou rever as políticas e limites para a adequação de capital.

### Política de gestão de Risco de Crédito

A Política de gestão de Risco de Crédito está divulgada em Manual de Controles Internos e acessíveis a todos os colaboradores da Instituição.

## 5. Aprovação e Divulgação

As informações deste relatório foram aprovadas pela Diretoria tornando-se públicas em atendimento às autoridades reguladoras.

Estão disponibilizadas no endereço eletrônico, sendo:

[www.sf3.com.br](http://www.sf3.com.br)

## **6. Conclusão**

A estrutura de gestão de risco de crédito está efetivamente implementada, constituindo-se uma importante ferramenta para identificação e priorização de ações dos riscos mais relevantes. A Diretoria entende que a estrutura está compatível com a natureza e a complexidade dos produtos, serviços, atividades, processos e sistemas da instituição.